

SCHIRMKABINE 5 (Forschung & Entwicklung)

Beschreibung:

Schirmkabine für Forschungsthemen an Hochvolt-Aufbauten mit entsprechend dafür entwickelten Ersatzlasten für Batterie und Motor, sowie deren Störeinfluss auf Hochgeschwindigkeitskommunikationssysteme im Kfz, wie 100Base-T1 (automotive Ethernet). Dabei werden die leitungsführte Störemission von HV-Systemen und die Störfestigkeit der Kommunikationssysteme untersucht, sowie der Einfluss der unterschiedlichen Kopplungsarten analysiert.

Technische Daten:

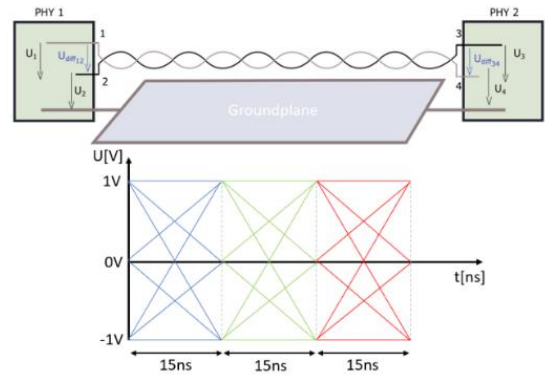
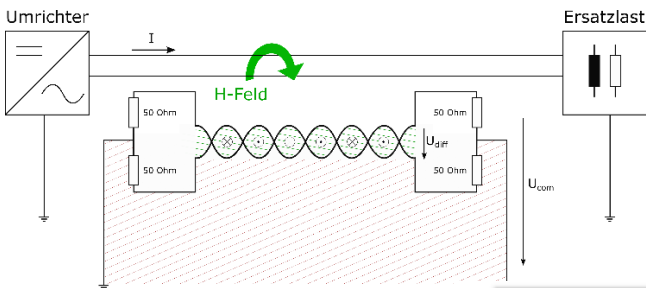
Nutzfrequenzbereich von 10 Hz bis 3 GHz

Oszilloskope bis zu 20 GS/s und 2.5 GHz Analogbandbreite

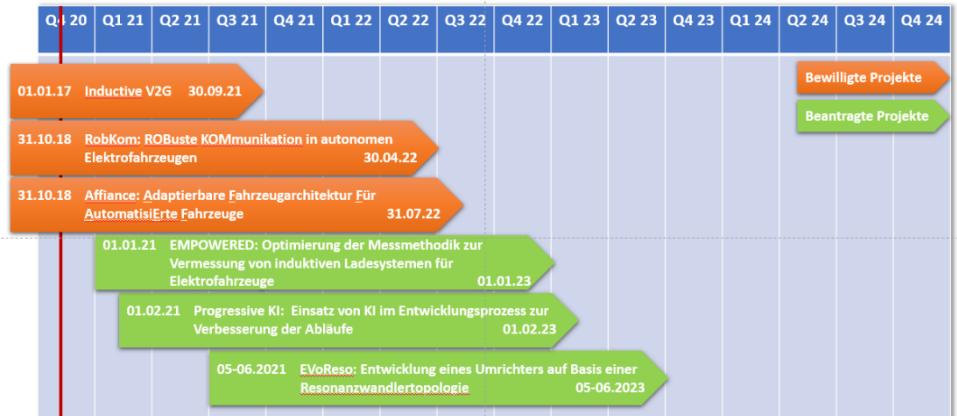
Bis zu 32 A/400 V AC Versorgung

Bis zu 40 kW DC Versorgung

Wasserkühlung



Forschungsprojekte:



Stand: 11/2020

